

INFORME ATUR MOLLET DEL VALLÈS

DESEMBRE
2024



MOLLET || PERSONES A L'ATUR



VALLÈS ORIENTAL || PERSONES A L'ATUR



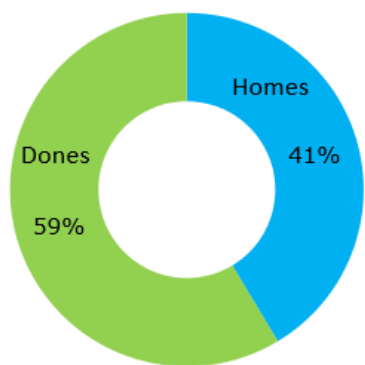
DIFERÈNCIA INTERANUAL



TAXA ATUR MOLLET

Les persones a l'atur a Mollet han disminuït en -148 persones respecte a l'any anterior. Pel que fa a la diferència amb el mes de novembre, l'atur s'ha incrementat en 36 persones. En l'àmbit comarcal, la reducció interanual ha estat de -941 persones. La taxa d'atur registral a Mollet ha estat, segons fonts de la Diputació de Barcelona, del 9,90% amb un lleuger increment de 0,03. La taxa d'atur del Vallès Oriental és del 8,6%, mantenint la mateixa dada que el mes anterior, sempre segons la mateixa font.

ATUR FEMENÍ



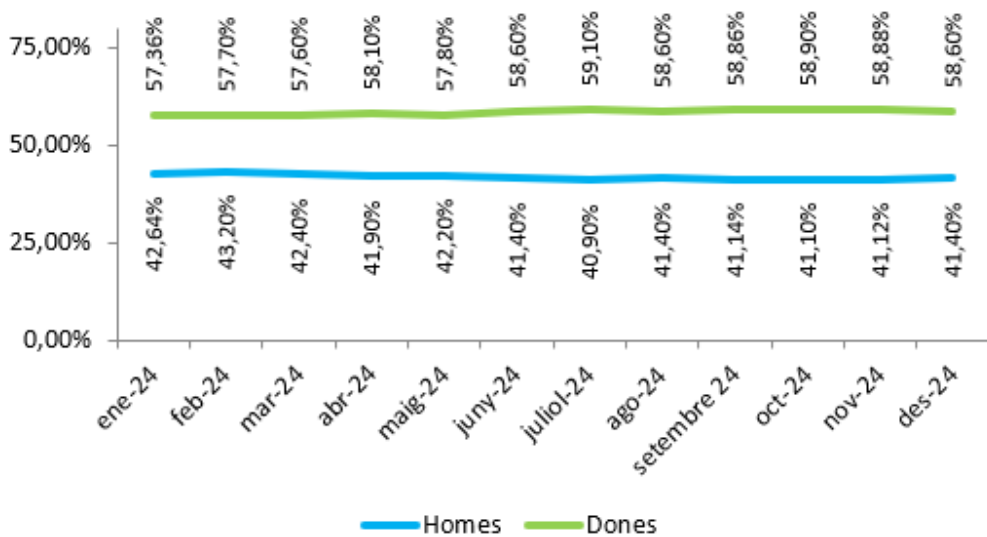
PERCENTATGE ATUR FEMENÍ

A Mollet, del Vallès, l'atur femení (58,60%) supera en 17,76 punts percentuals a l'atur masculí (41,40%). S'ha produït una reducció de -0,56 punts entre l'atur femenina i la masculina en relació amb el novembre.

GRÀFIC ATUR FEMENÍ

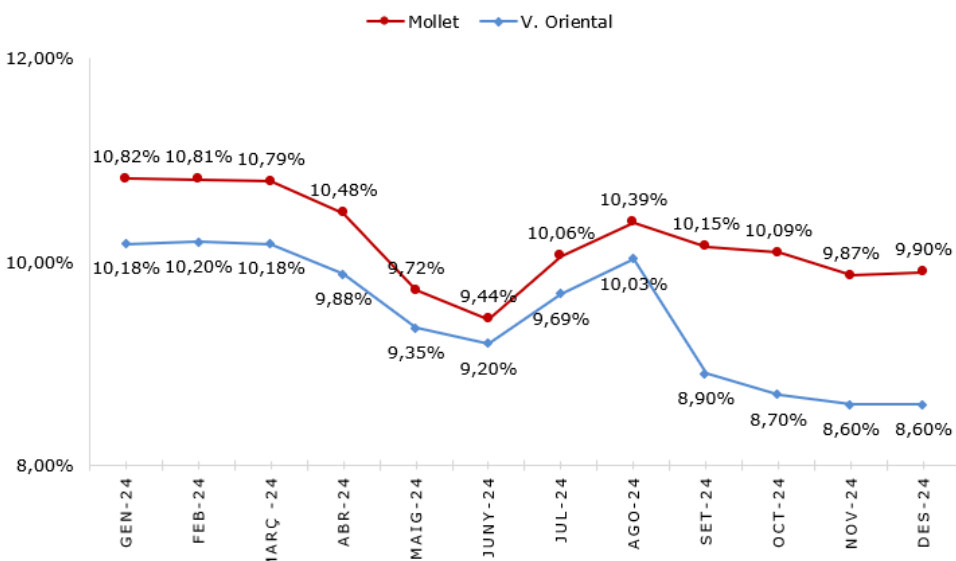
La taxa d'atur femenina és molt més elevada que la masculina tant al municipi de Mollet com a escala comarcal. En el gràfic circular es pot apreciar la variació percentual per sexes.

En el gràfic d'evolució mensual, veiem que la tendència des de gener fins a desembre, s'ha mantingut pràcticament plana al llarg de tot l'any.



ATUR MUNICIPI I COMARCA*

ATUR MOLLET I COMARCA DESEMBRE 2024



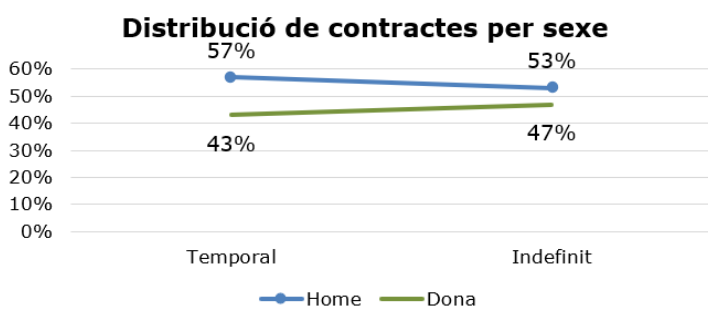
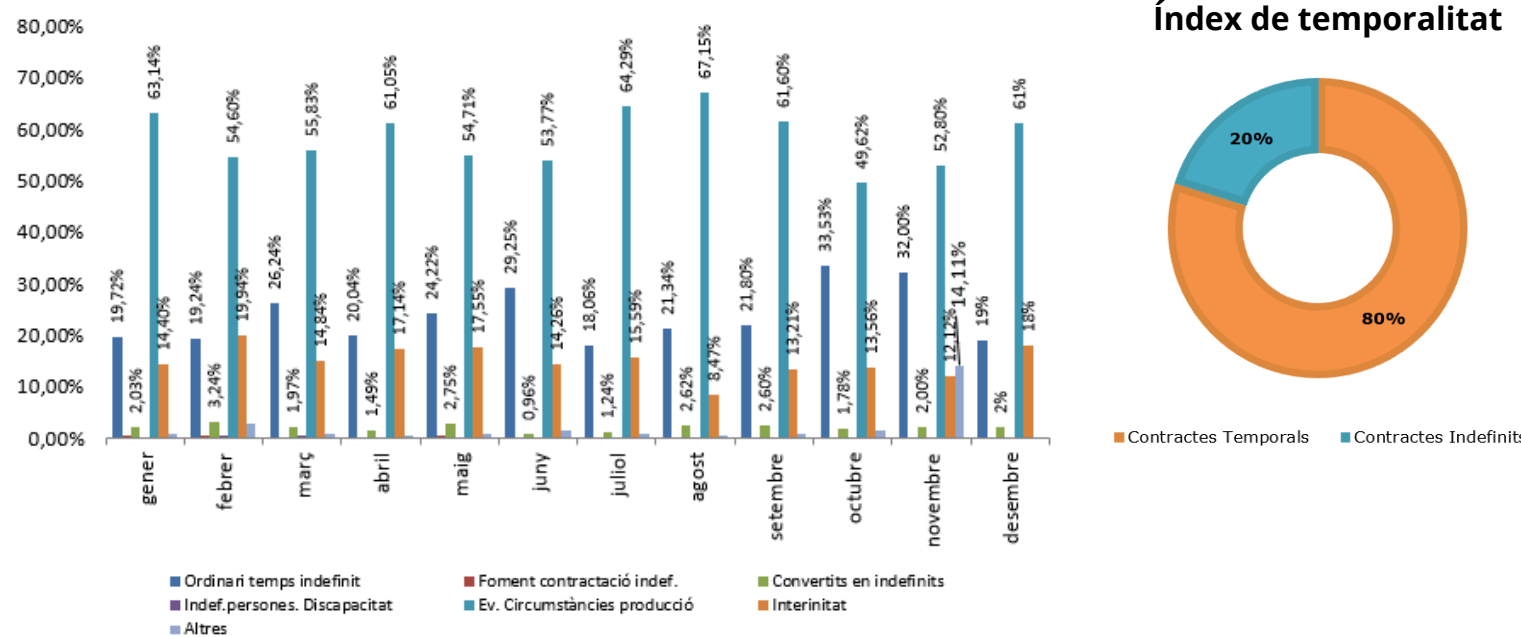
La taxa d'atur al municipi de Mollet és més elevada, al desembre, que la del global de la comarca, amb una diferència d'1,30 punts. La taxa d'atur de Mollet s'ha incrementat en 0,03 punts, mentre que al Vallès Oriental s'ha mantingut en el 8,6% (a l'igual que el mes de novembre)

A Catalunya l'atur s'ha incrementat en 0,80 punts i a l'Estat Espanyol, s'ha reduït en un -0,98.

*Font. Gener a Abril i a partir de setembre (Xarxa Hermes. Diputació de Barcelona) i de maig a agost 2024 (Dada provisional de l'Observatori-Centre d'Estudis del Vallès Oriental i Àrea de desenvolupament local).

CONTRACTACIONS

La modalitat contractual més utilitzada a Mollet ha estat "l'eventual per circumstàncies de producció", amb un 61%, dels contractes que, a més, ha estat la modalitat que ha tingut un creixement més elevat respecte del novembre, amb un increment de 8 punts. Els "C.ordinaris a temps indefinit" han estat el 19% dels contractes de Mollet, amb una disminució de 13 punts respecte al mes anterior. La modalitat "Contractes d'interinitat", representen el 18% dels contractes signats. Només el 2% dels contractes han estat "conversions a contracte indefinit" i l'1% han estat "Altres contractes" (1 indefinit persones amb discapacitat; 2 en pràctiques; 5 jubilació parcial; i 8 d'inserció).

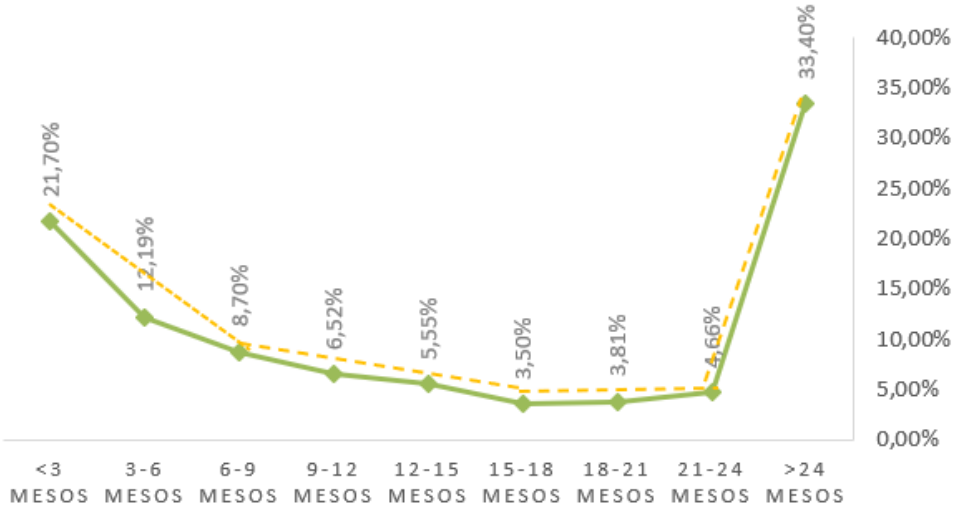


	Temporal	Indefinit
Home	726	171
Dona	550	151

	Temporal	Indefinit
Home	57%	53%
Dona	43%	47%

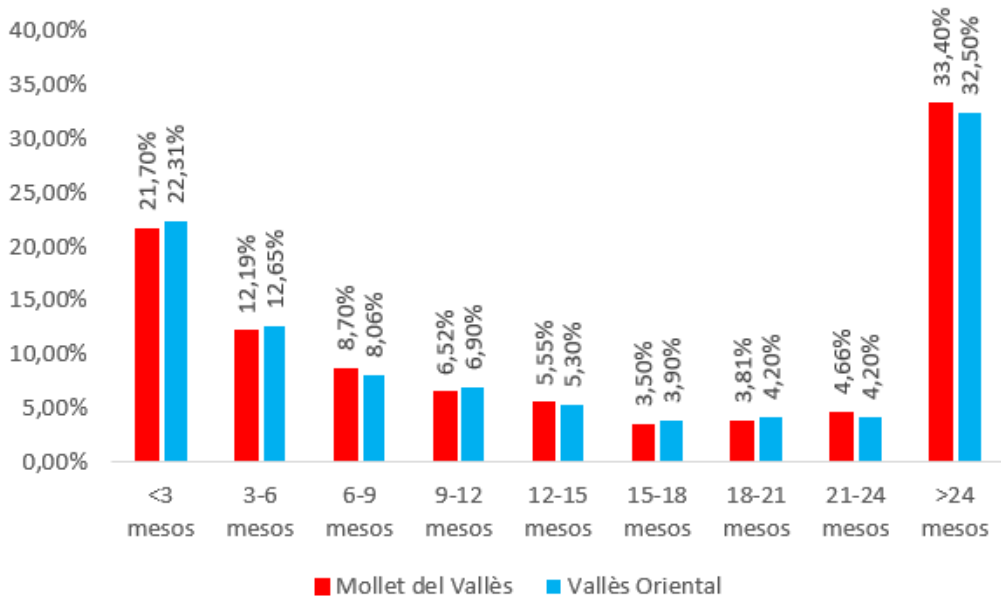
TEMPORALITAT ATUR MOLLET INSCRIPCIONS DE LLARGA DURADA

MOLLET DEL VALLÈS



Les inscripcions dels demandants d'ocupació a Mollet tenen dos pics: <3 mesos (període que les persones han perdut recentment la feina) i >24 mesos (quan ja s'ha produït una cronificació de l'atur i decau la recerca de feina). En tots els segments s'ha produït un increment del volum de persones aturades, a excepció del segment de persones que porten entre 18 i 21 mesos a l'atur, en el qual s'ha produït una disminució de -23 persones. Els pics de persones inscrites corresponen als segments en què porten menys de 3 mesos (amb el 21,70% de les persones) i les que fa més de 24 mesos que estan inscrites (amb el 33,40%). Podem concloure que, a mesura que passa el temps, les persones que es van inscriure en quedar-se a l'atur, van trobant feina, però arriba un punt en què canvia la tendència sent cada vegada més difícil trobar feina per alguns col·lectius i cronificant-se la situació de desocupació.

TEMPORALITAT ATUR MOLLET I VALLÈS ORIENTAL



La durada de la inscripció és molt similar entre Mollet i el Vallès Oriental. La tendència és la mateixa (en tots dos casos, el segment amb més persones inscrites és el de >24m, seguit del segment <3m) amb lleugeres oscil·lacions: Mollet té un volum més elevat de persones inscrites en els segments de 6-9 m, 12-15 m, 21-24 m i >24 m a l'atur. Per contra, el Vallès Oriental té un percentatge més elevat en <3 m, 3-6 m, 9-12 m, 15-18 m, 18-21 m.

BIBLIOGRAFIA

- Programa HERMES. Informació Estadística Local de la Diputació de Barcelona
- Observatori del Treball i Model Productiu (Generalitat de Catalunya)
- Gràfics i taules: Elaboració pròpia