

# INFORME ATUR MOLLET DEL VALLÈS

**FEBRER  
2025**



**MOLLET || PERSONES A L'ATUR**



**VALLÈS ORIENTAL || PERSONES A L'ATUR**



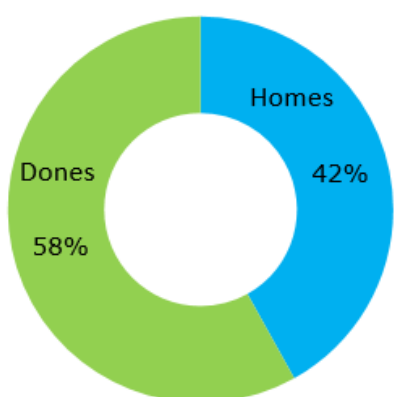
**DIFERÈNCIA INTERANUAL**



**TAXA ATUR MOLLET**

Les persones a l'atur a Mollet han disminuït en -170 persones respecte a febrer de l'any anterior. Pel que fa a la diferència amb el mes de gener, l'atur s'ha incrementat en 21 persones. En l'àmbit comarcal, la reducció interanual ha estat de -1.276 persones. La taxa d'atur registral a Mollet ha estat, segons fonts de la Diputació de Barcelona, del 9,91% amb un lleuger increment de 0,06. La taxa d'atur del Vallès Oriental és del 8,6%, mantenint aquesta dada per quart mes consecutiu, sempre segons la mateixa font.

## ATUR FEMENÍ



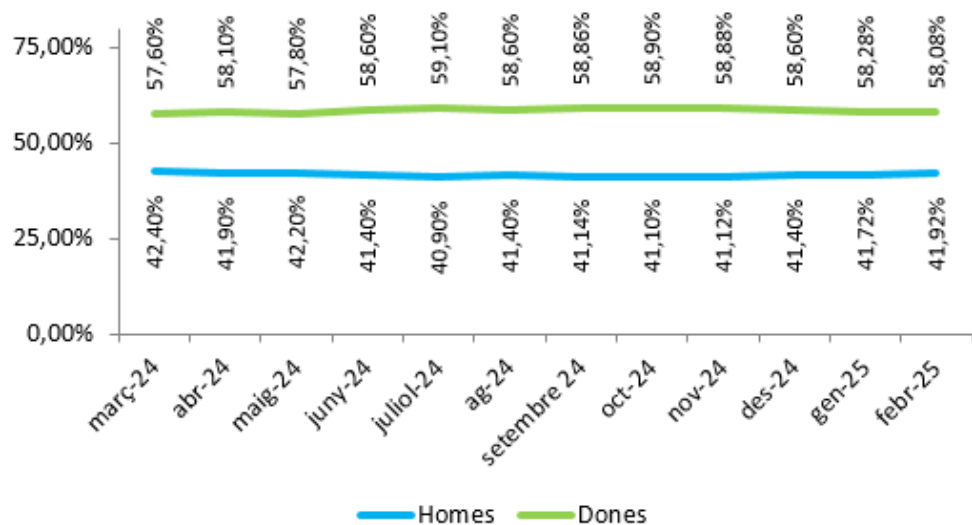
### PERCENTATGE ATUR FEMENÍ

A Mollet, del Vallès, l'atur femení (58,08%) supera en 16,16 punts percentuals a l'atur masculí (41,92%). S'ha produït una reducció de -1,6 punts entre l'atur femení i la masculina en relació amb el gener.

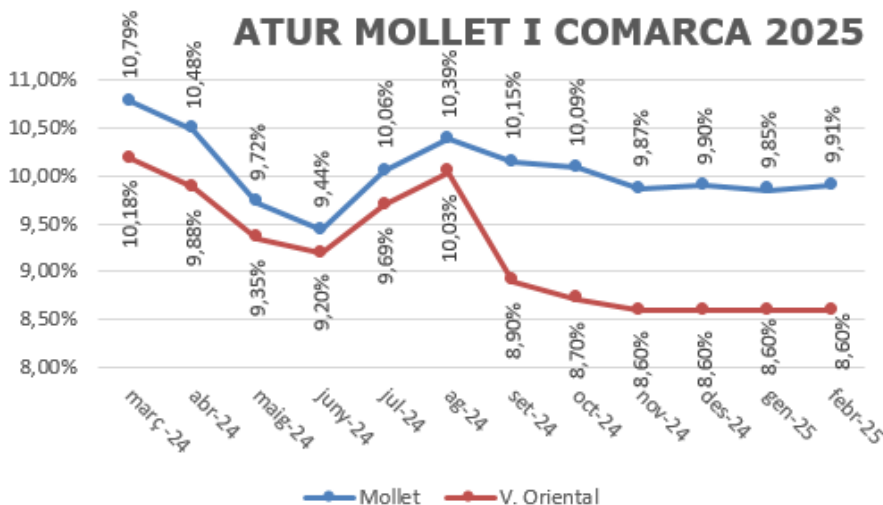
### GRÀFIC ATUR FEMENÍ

La taxa d'atur femenina és molt més elevada que la masculina tant al municipi de Mollet com a escala comarcal. En el gràfic circular es pot apreciar la variació percentual per sexes al municipi, que segueix una dinàmica similar en els darrers mesos, amb una variació de poques dècimes.

En el gràfic d'evolució mensual, veiem que la tendència des dels darrers dotze mesos, s'ha mantingut pràcticament plana, sense gaires variacions.



## ATUR MUNICIPI I COMARCA\*



La taxa d'atur al municipi de Mollet és més elevada que la del global de la comarca, amb una diferència d'1,31 punts. La taxa d'atur de Mollet s'ha incrementat en 0,06 punts, mentre que al Vallès Oriental s'ha mantingut en el 8,6% (igual que els mesos de novembre, desembre i gener).

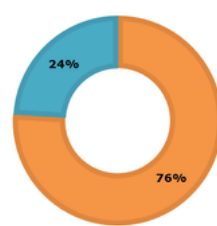
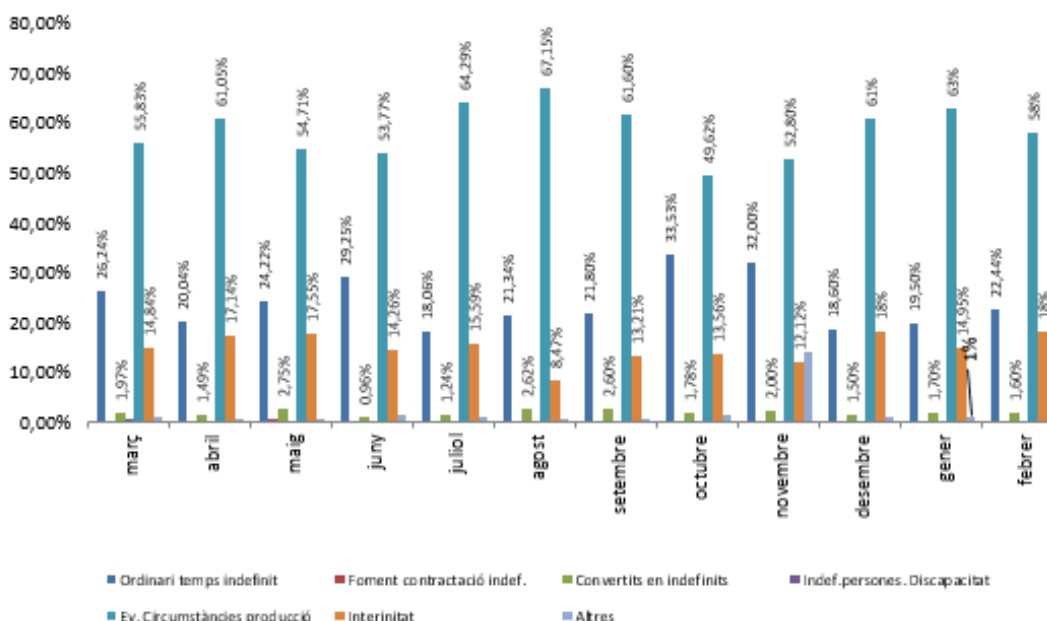
L'atur s'ha reduït a Catalunya en -0,7% mentre que a l'Estat Espanyol, la reducció ha estat del -0,23%.

\*Font. Gener a Abril i a partir de setembre (Diputació de Barcelona) i de maig a agost 2024 (Dada provisional de l'Observatori-Centre d'Estudis del Vallès Oriental i Àrea de desenvolupament local.)

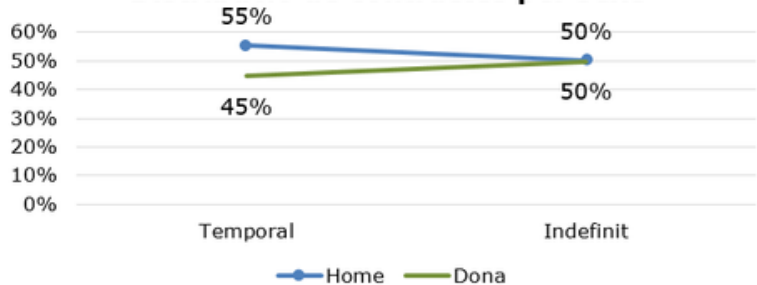
# CONTRACTACIONS

La modalitat contractual més utilitzada a Mollet ha estat "l'eventual per circumstàncies de producció", amb un 58%, dels contractes signats. Aquesta modalitat contractual ha tingut una disminució de 5 punts respecte de gener, mes en què es van signar un 63% de contractes eventuais per circumstàncies de producció. Els "C.Ordinaris a temps indefinit" han estat el 22,44% dels contractes de Mollet, amb un creixement de 2,94 punts respecte del mes anterior. La modalitat "Contractes d'interinitat" representen el 18% dels contractes signats amb un creixement de 3 punts. Només l'1,6% dels contractes han estat "conversions a contracte indefinit" i s'han signat un 0,24% d'"Altres modalitats contractuales", és a dir, 3 contractes (1 de relleu i 2 de formació).

## Índex de temporalitat



## Distribució de contractes per sexe

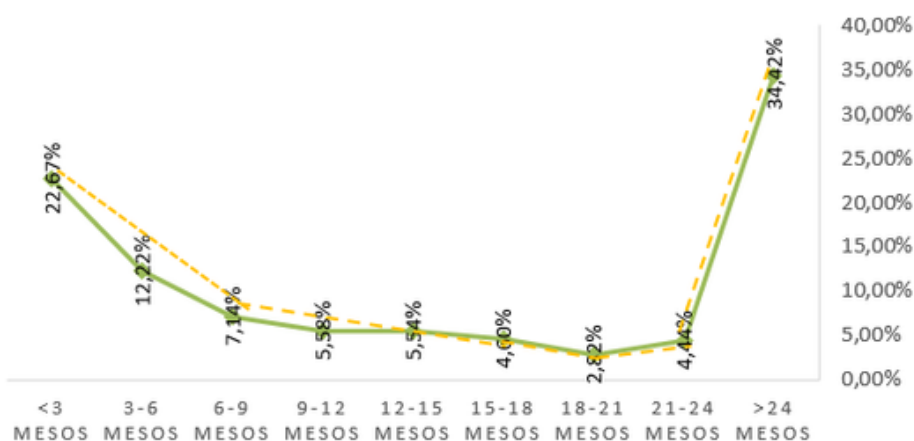


	Temporal	Indefinit
Home	531	152
Dona	427	151

	Temporal	Indefinit
Home	55%	50%
Dona	45%	50%

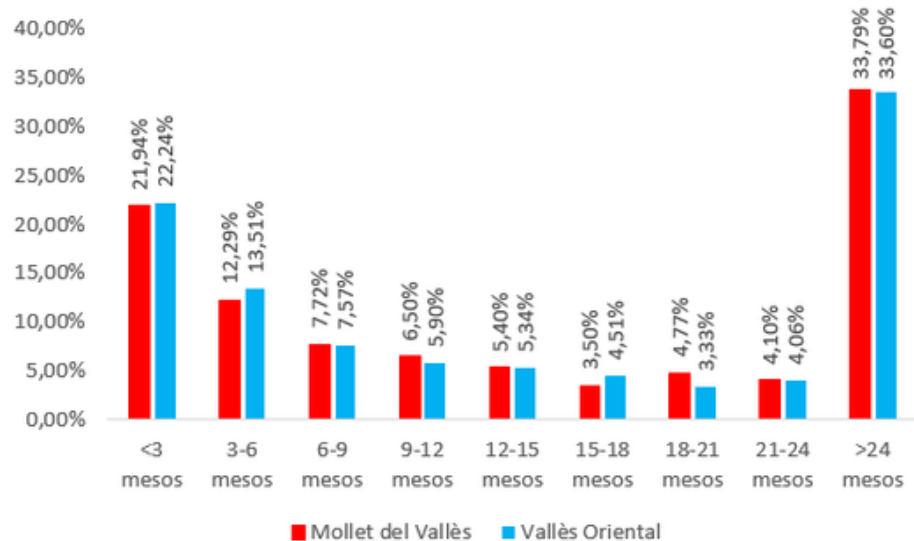
## TEMPORALITAT ATUR MOLLET INSCRIPCIONS DE LLARGA DURADA

### MOLLET DEL VALLÈS



Les inscripcions dels demandants d'ocupació a Mollet tenen dos pics: <3 mesos (període que les persones han perdut recentment la feina) i >24 mesos (quan ja s'ha produït una cronificació de l'atur i decau la recerca de feina). S'ha produït un increment de l'atur als segments 6-9m; 9-12m; 12-15m; 18-21m i 21-24m) La resta de segments (<3m; 3-6m, 15-18m i >24m) han tingut una disminució. Els pics de persones inscrites corresponen als segments en què porten menys de 3 mesos (amb el 22,67% de les persones) i les que fa més de 24 mesos que estan inscrites (amb el 34,42%). Podem concloure que, a mesura que passa el temps, les persones que es van inscriure com a demandant d'ocupació en quedar-se a l'atur, van trobant feina, però arriba un punt en què canvia la tendència sent cada vegada més difícil trobar feina per alguns col·lectius, cronificant-se la situació de desocupació, la qual cosa provoca l'abandonament de la recerca de feina per part d'aquestes persones.

## TEMPORALITAT ATUR MOLLET I VALLÈS ORIENTAL



La durada de la inscripció com a demandant d'ocupació, és molt similar entre Mollet i el Vallès Oriental. La tendència és la mateixa (en tots dos casos, el segment amb més persones inscrites és el de >24m, seguit del segment <3m) amb lleugeres oscil·lacions: Mollet té un volum més elevat de persones inscrites en els segments de 6-9; 9-12; 12-15; 18-21; 21-24; >24 a l'atur. Per contra, el Vallès Oriental té un percentatge més elevat en <3 m, 3-6 m i 15-18m.

## BIBLIOGRAFIA

- Programa HERMES. Informació Estadística Local de la Diputació de Barcelona
- Observatori del Treball i Model Productiu (Generalitat de Catalunya)
- Gràfics i taules: Elaboració pròpia