

# INFORME ATUR MOLLET DEL VALLÈS

**GENER 2025**



MOLLET || PERSONES A L'ATUR



VALLÈS ORIENTAL || PERSONES A L'ATUR



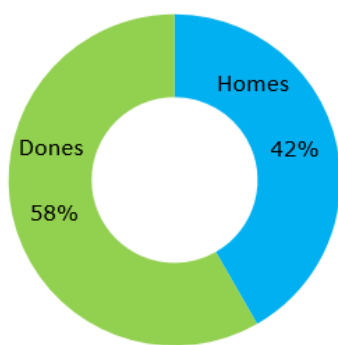
DIFERÈNCIA INTERANUAL



TAXA ATUR MOLLET

Les persones a l'atur a Mollet han disminuït en -194 persones respecte a l'any anterior. Pel que fa a la diferència amb el mes de desembre, l'atur s'ha reduït en -51 persones. En l'àmbit comarcal, la reducció interanual ha estat de -1.067 persones. La taxa d'atur registral a Mollet ha estat, segons fonts de la Diputació de Barcelona, del 9,85% amb un lleuger descens de 0,05. La taxa d'atur del Vallès Oriental és del 8,6%, mantenint aquesta dada per tercer mes consecutiu, sempre segons la mateixa font.

## ATUR FEMENÍ



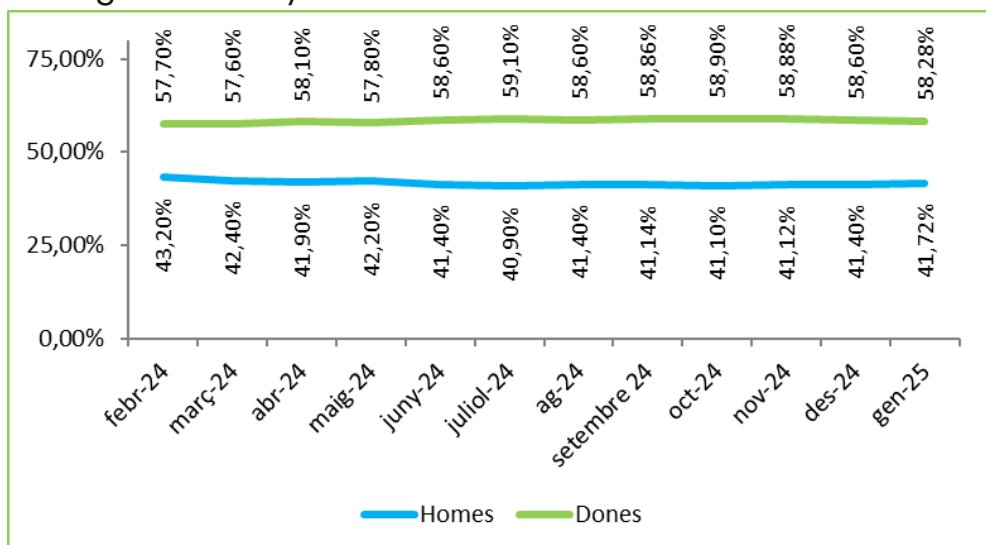
### PERCENTATGE ATUR FEMENÍ

A Mollet, del Vallès, l'atur femení (58,28%) supera en 17,76 punts percentuals a l'atur masculí (41,72%). S'ha produït una reducció de -1,2 punts entre l'atur femenina i la masculina en relació amb el desembre.

### GRÀFIC ATUR FEMENÍ

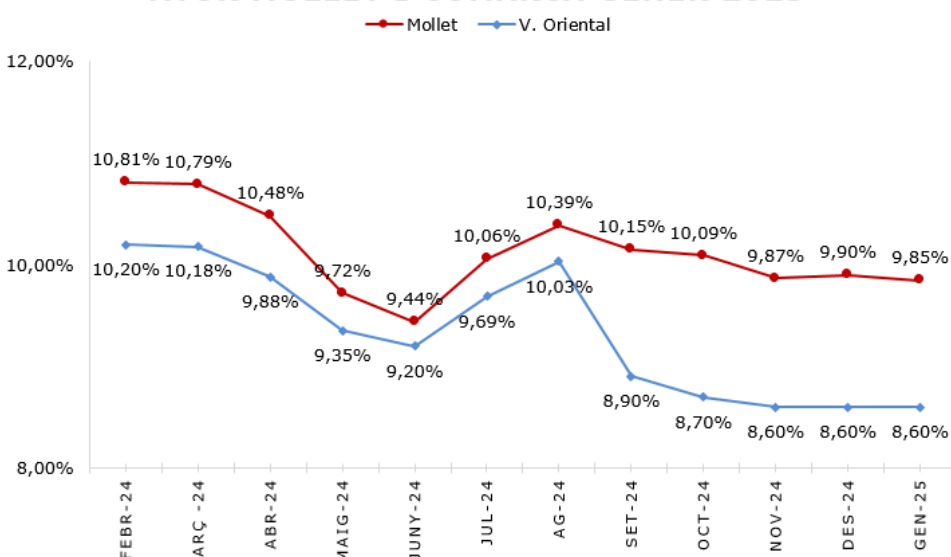
La taxa d'atur femenina és molt més elevada que la masculina tant al municipi de Mollet com a escala comarcal. En el gràfic circular es pot apreciar la variació percentual per sexes al municipi.

En el gràfic d'evolució mensual, veiem que la tendència des dels darrers dotze mesos, s'ha mantingut pràcticament plana al llarg de tot l'any.



## ATUR MUNICIPI I COMARCA\*

### ATUR MOLLET I COMARCA GENER 2025



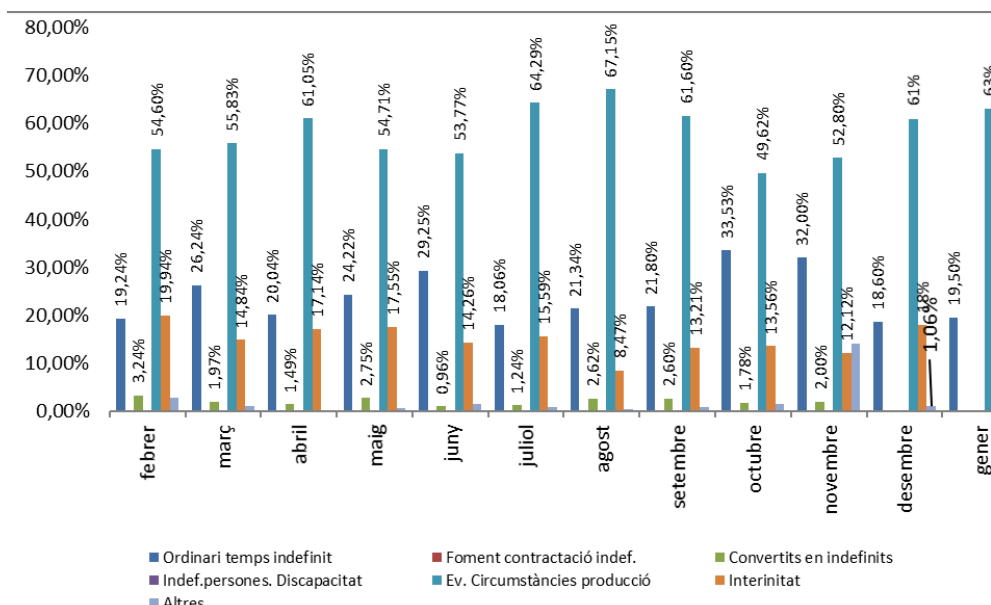
La taxa d'atur al municipi de Mollet és més elevada que la del global de la comarca, amb una diferència d'1,25 punts. La taxa d'atur de Mollet s'ha reduït en 0,05 punts, mentre que al Vallès Oriental s'ha mantingut en el 8,6% (igual que els mesos de novembre i desembre).

A Catalunya l'atur s'ha incrementat en una dècima i a l'Estat Espanyol, s'ha incrementat en l'1,51%.

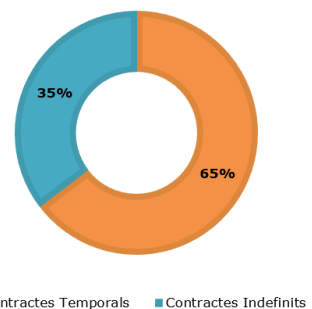
\*Font. Gener a Abril i a partir de setembre (Diputació de Barcelona) i de maig a agost 2024 (Dada provisional de l'Observatori-Centre d'Estudis del Vallès Oriental i Àrea de desenvolupament local.)

# CONTRACTACIONS

La modalitat contractual més utilitzada a Mollet ha estat "l'eventual per circumstàncies de producció", amb un 63%, dels contractes signats, que, a més, ha estat la modalitat que ha tingut un creixement més elevat respecte del desembre (amb un increment de 2 punts). Els "C.Ordinaris a temps indefinit" han estat el 19,5% dels contractes de Mollet, amb una xifra similar al mes anterior. La modalitat "Contractes d'interinitat" representen el 15% dels contractes signats amb una disminució de menys de 3 punts. Només el 1,7% dels contractes han estat "conversions a contracte indefinit" i l'1% i s'han signat 17 "Altres contractes" (indefinit persones amb discapacitat; inserció, 1; 3 en pràctiques; 3 jubilació parcial; i 10 contractes no definits).

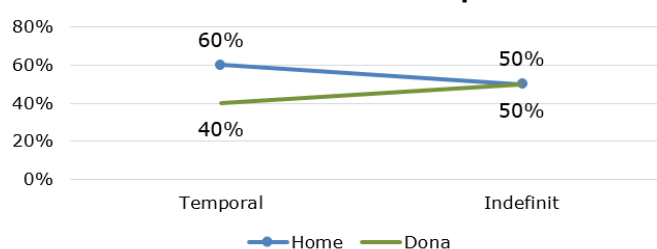


## Índex de temporalitat



	Temporal	Indefinit
Home	718	161
Dona	479	162

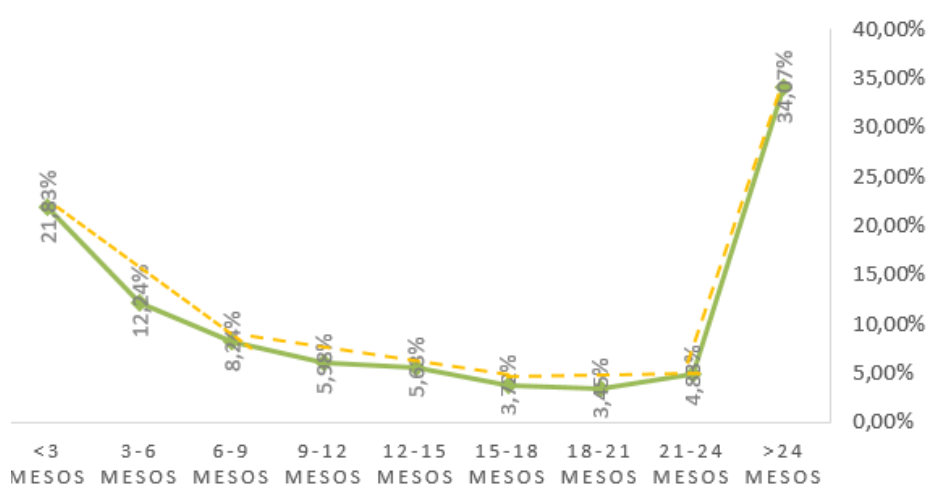
## Distribució de contractes per sexe



	Temporal	Indefinit
Home	60%	50%
Dona	40%	50%

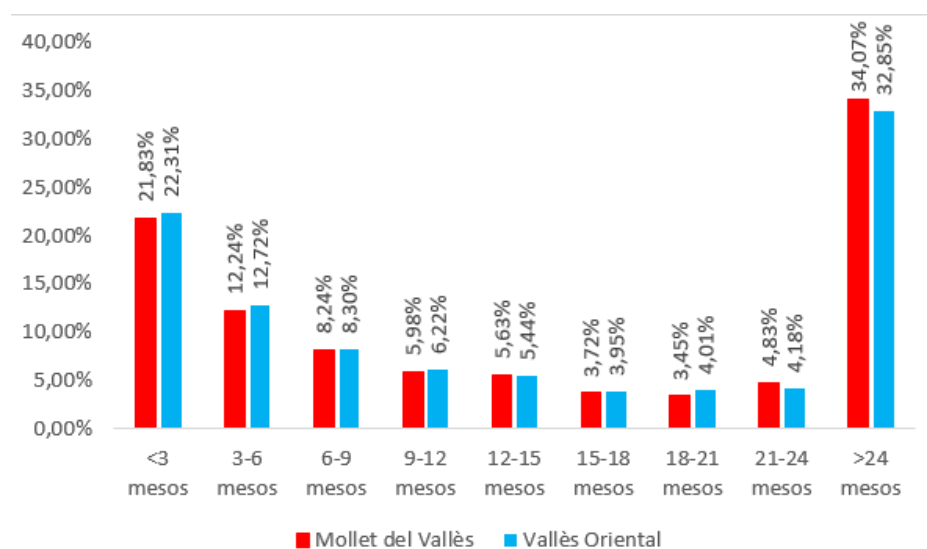
## TEMPORALITAT ATUR MOLLET INSCRIPCIONS DE LLARGA DURADA

### MOLLET DEL VALLÈS



Les inscripcions dels demandants d'ocupació a Mollet tenen dos pics: <3 mesos (període que les persones han perdut recentment la feina) i >24 mesos (quan ja s'ha produït una cronificació de l'atur i decau la recerca de feina). En pràcticament tots els segments s'ha produït una disminució de l'atur (excepte els segments 15-18 mesos, 21-24 mesos en què ha crescut i el de >24 mesos que es manté igual). Els pics de persones inscrites corresponen als segments en què porten menys de 3 mesos (amb el 21,83% de les persones) i les que fa més de 24 mesos que estan inscrites (amb el 34,07%). Podem concloure que, a mesura que passa el temps, les persones que es van inscriure en quedar-se a l'atur, van trobant feina, però arriba un punt en què canvia la tendència sent cada vegada més difícil trobar feina per alguns col·lectius i cronificant-se la situació de desocupació.

## TEMPORALITAT ATUR MOLLET I VALLÈS ORIENTAL



La durada de la inscripció és molt similar entre Mollet i el Vallès Oriental. La tendència és la mateixa (en tots dos casos, el segment amb més persones inscrites és el de >24m, seguit del segment <3m) amb lleugeres oscil·lacions: Mollet té un volum més elevat de persones inscrites en els segments de 12-15 mesos; 21-24 mesos i >24 mesos a l'atur. Per contra, el Vallès Oriental té un percentatge més elevat en <3 mesos, 3-6 mesos, 6-9 mesos, 9-12 mesos, 15-18 mesos, i 18-21 mesos.

## BIBLIOGRAFIA

- Programa HERMES. Informació Estadística Local de la Diputació de Barcelona
- Observatori del Treball i Model Productiu (Generalitat de Catalunya)
- Gràfics i taules: Elaboració pròpia