

INFORME ATUR MOLLET DEL VALLÈS

MARÇ 2025



MOLLET || PERSONES A L'ATUR



VALLÈS ORIENTAL || PERSONES A L'ATUR



DIFERÈNCIA INTERANUAL

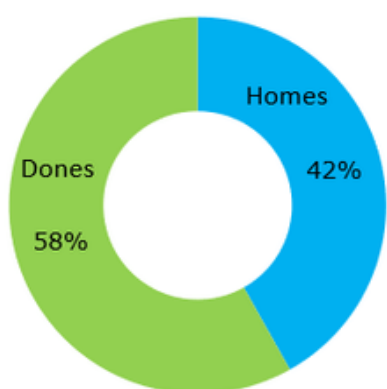


TAXA ATUR MOLLET

Les persones a l'atur a Mollet han disminuït en -190 persones respecte al març de l'any anterior. Pel que fa a la diferència amb el mes de febrer d'enguany, l'atur s'ha reduït en -27 persones. En l'àmbit comarcal, la reducció interanual ha estat de -1.320 persones. La taxa d'atur registral a Mollet ha estat, segons fonts de la Diputació de Barcelona, del 9,78% amb una lleugera reducció de 0,13. La taxa d'atur del Vallès Oriental és del 8,5%, reduint-se en 0,1 respecte al març sempre segons la mateixa font.

Durant el mes de març s'han signat a Mollet, 1.581 contractes laborals, 320 contractes més que al febrer. Això implica un increment del 25,38%. Pel que fa al Vallès Oriental, s'han signat 11.030 contractes, 1.947 contractes més que al febrer, la qual cosa representa un increment del 21,43%. Per tant, veiem que la contractació a Mollet, ha estat 4 punts més elevats que al global de la Comarca del Vallès Oriental.

ATUR FEMENÍ

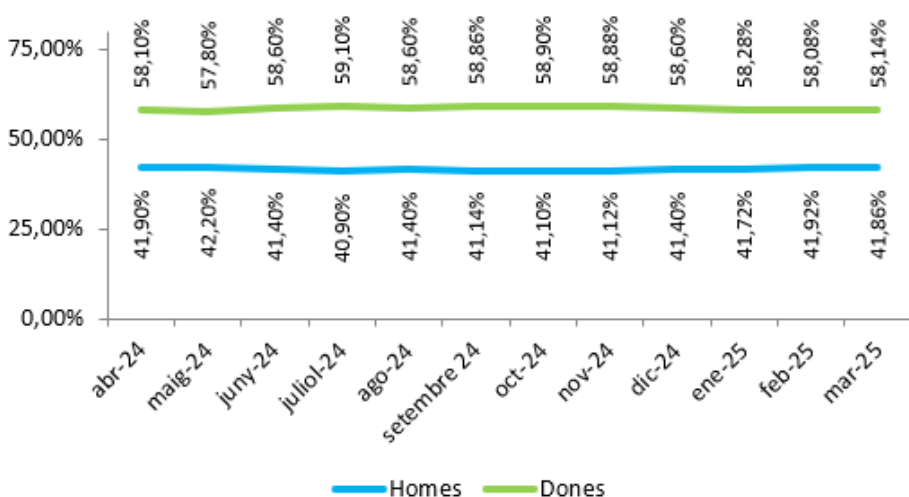


PERCENTATGE ATUR FEMENÍ

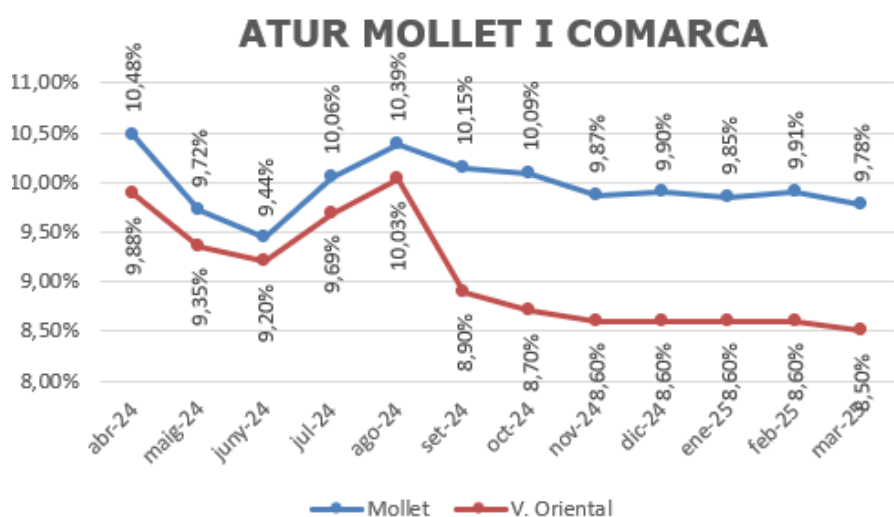
A Mollet, del Vallès, l'atur femení (58,14%) supera en 16,28 punts percentuals a l'atur masculí (41,86%). S'ha produït una reducció de 0,12 punts entre l'atur femenina i la masculina en relació amb el febrer.

GRÀFIC ATUR FEMENÍ

La taxa d'atur femenina és molt més elevada que la masculina tant al municipi de Mollet com a escala comarcal. En el gràfic circular es pot apreciar la variació percentual per sexes al municipi, que segueix una dinàmica similar en els darrers mesos, amb una variació de poques dècimes, com podem veure al gràfic d'evolució mensual: la tendència dels darrers dotze mesos, s'ha mantingut pràcticament plana, sense gaires variacions.



ATUR MUNICIPI I COMARCA*



La taxa d'atur al municipi de Mollet és més elevada que la del global de la comarca, amb una diferència d'1,28 punts. La taxa d'atur de Mollet s'ha reduït en -0,13 punts, mentre que al Vallès Oriental, s'ha reduït en un 0,1 passant del 8,6%, dels darrers quatre mesos, a un 8,5%.

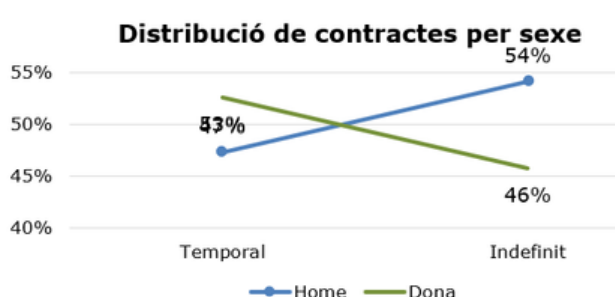
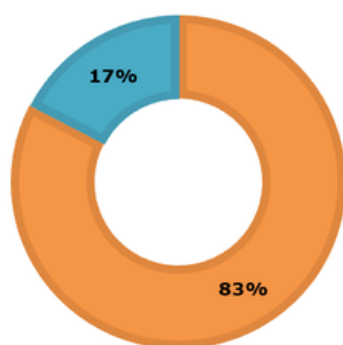
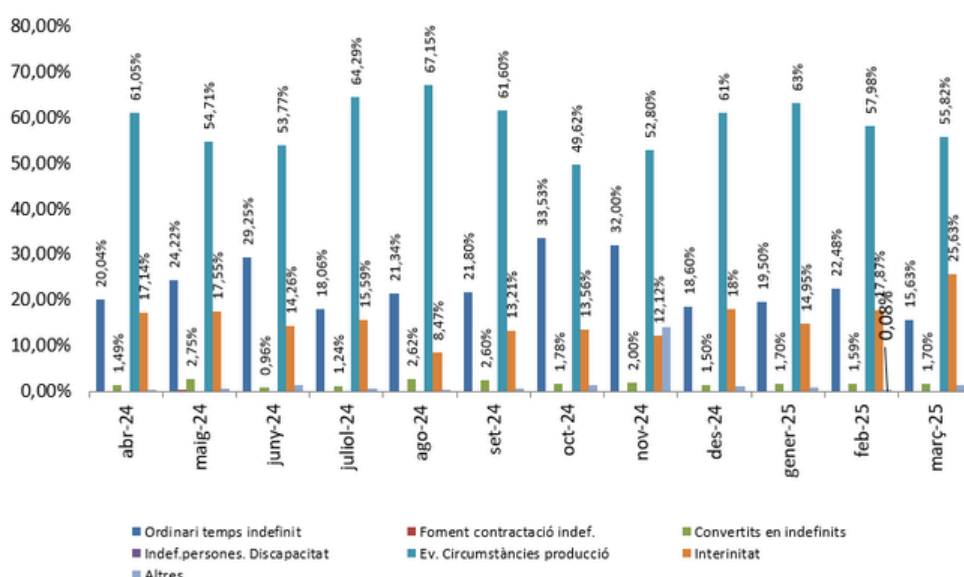
L'atur s'ha reduït a Catalunya en -0,76% mentre que a l'Estat Espanyol, la reducció ha estat del -0,51%.

*Font. Gener a Abril i a partir de setembre (Diputació de Barcelona) i de maig a agost 2024 (Dada provisional de l'Observatori-Centre d'Estudis del Vallès Oriental i Àrea de desenvolupament local.)

CONTRACTACIONS

La modalitat contractual més utilitzada a Mollet ha estat "l'eventual per circumstàncies de producció", amb un 55,82% dels contractes signats. Aquesta modalitat contractual ha tornat a patir una disminució en relació amb el mes anterior; en concret, al febrer, ha caigut 2,18 punts. El febrer es van signar un 58% de contractes eventuais per circumstàncies de producció Els "C. Ordinaris a temps indefinit", per contra, s'han incrementat en 7,76 punts respecte del mes anterior: han estat el 25,63% dels contractes signats a Mollet. Per contra, la modalitat "Contractes d'interinitat" s'ha reduït en un 6,85% en relació amb el mes passat, amb un total del 15,63%. Només l'1,7% dels contractes han estat "conversions a contracte indefinit" i s'han signat un 1,40% d' 'Altres modalitats contractuals'.

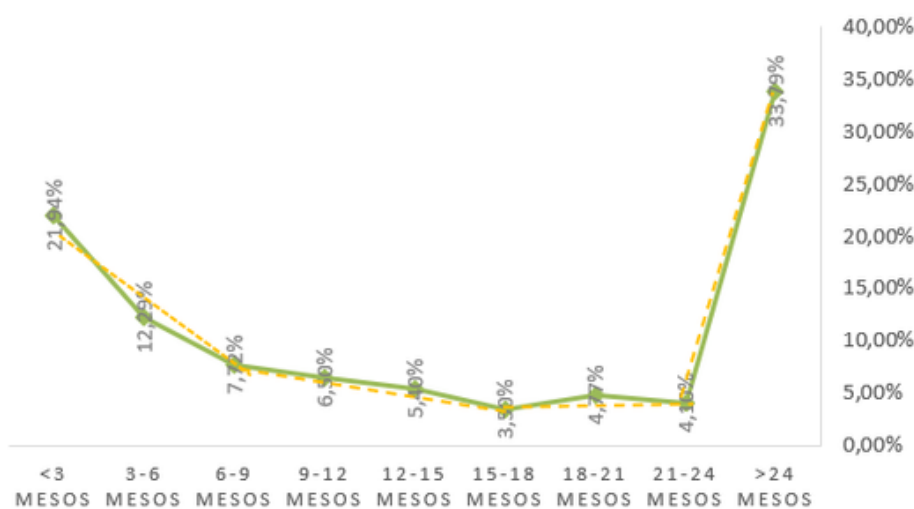
Índex de temporalitat



	Temporal	Indefinit
Home	618	149
Dona	688	126

	Temporal	Indefinit
Home	47%	54%
Dona	53%	46%

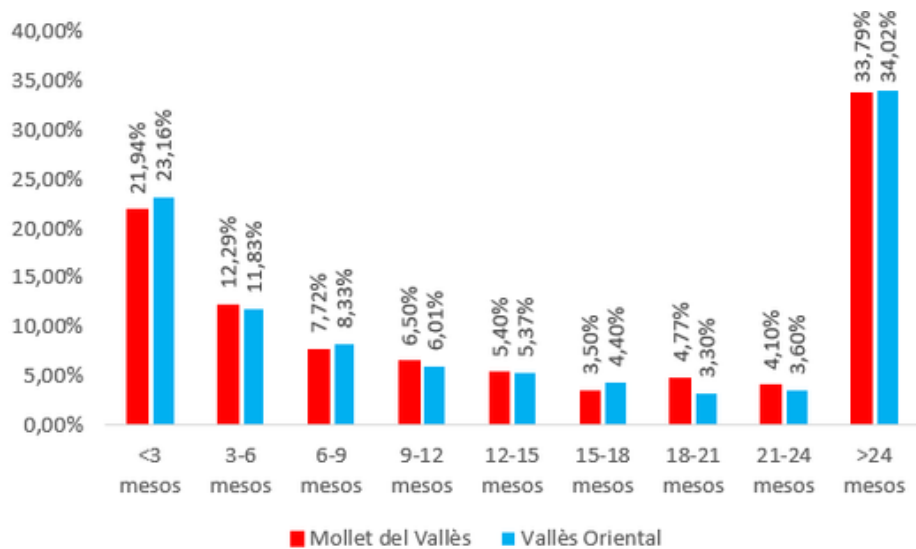
TEMPORALITAT ATUR MOLLET INSCRIPCIONS DE LLARGA DURADA MOLLET DEL VALLÈS



Les inscripcions dels demandants d'ocupació a Mollet tenen dos pics: <3 mesos (període que les persones han perdut recentment la feina) i >24 mesos (quan ja s'ha produït una cronificació de l'atur i decau la recerca de feina).

S'ha produït un increment de l'atur als segments 6-9m; 9-12m; 12-15m; 18-21m i 21-24m. La resta de segments (<<3m, 6-9m i >24m) han tingut una disminució en el volum de persones inscrites en cada segment. Els pics de persones inscrites corresponen als segments en què porten menys de 3 mesos (amb el 21,94% de les persones) i les que fa més de 24 mesos que estan inscrites (amb el 33,79%). Podem concloure que, a mesura que passa el temps, les persones que es van inscriure com a demandants d'ocupació en quedar-se a l'atur, van trobant feina, però arriba un punt en què canvia la tendència sent cada vegada més difícil trobar feina per alguns col·lectius, cronificant-se la situació de desocupació, la qual cosa provoca l'abandonament de la recerca de feina per part d'aquestes persones.

TEMPORALITAT ATUR MOLLET I VALLÈS ORIENTAL



La durada de la inscripció com a demandant d'ocupació, és molt similar entre Mollet i el Vallès Oriental. La tendència és la mateixa (en tots dos casos, el segment amb més persones inscrites és el de >24m, seguit del segment <3m) amb lleugeres oscil·lacions: Mollet té un volum més elevat de persones inscrites en els segments de 3-6m, 9-12m, 12-15m, 18-21m i 21-24m a l'atur. Per contra, el Vallès Oriental té un percentatge més elevat en <3m, 6-9m, 15-18m, 24m.

BIBLIOGRAFIA

- Programa HERMES. Informació Estadística Local de la Diputació de Barcelona
- Observatori del Treball i Model Productiu (Generalitat de Catalunya)
- Gràfics i taules: Elaboració pròpia